

WISSEN KOMPAKT

Überblick BBNE
Berufsbildung für
nachhaltige Entwicklung



trafo e.V.

RAHMENBEDINGUNGEN UND HINTERGRUNDINFOS



Was ist berufliche Bildung?

Berufliche Bildung bezeichnet Bildungs- und Ausbildungsangebote zur Vermittlung bestimmter berufsbezogener und fachlicher Kenntnisse und Fähigkeiten. Sie soll fachliche, methodische, soziale und personale Kompetenzen & Werthaltungen vermitteln.



Was ist Nachhaltigkeit?



Kreisläufe nutzen

Autonomie und Solidarität

Lebensgrundlage erhalten

gemeinschaftlich global zusammenleben

BEREICHE DER BERUFSBILDUNG:

Berufsausbildungsvorbereitung

- └ Grundlagen für den Erwerb beruflicher Handlungsfähigkeit

Berufsausbildung

- └ Kenntnisse, Fähigkeiten und Fertigkeiten
- └ Berufserfahrung

Berufliche Fortbildung

- └ Erweiterung der beruflichen Handlungsfähigkeit
- └ Beruflicher Aufstieg

Berufliche Umschulung

- └ Befähigung zu anderer beruflicher Tätigkeit

Das Berufsbildungsgesetz sagt:

Die Berufsausbildung hat die für die Ausübung einer qualifizierten beruflichen Tätigkeit in einer sich wandelnden Arbeitswelt notwendigen beruflichen Fertigkeiten, Kenntnisse und Fähigkeiten (berufliche Handlungsfähigkeit) in einem geordneten Ausbildungsgang zu vermitteln.

BERUFSBILDUNG FÜR NACHHALTIGE ENTWICKLUNG



„BBNE ist als lebensbegleitender Prozess und zentrales Element der Bildung zu verstehen, die den Einzelnen befähigt, sich mit aktuellen und künftigen Herausforderungen in beruflichen, gesellschaftlichen und privaten Situationen verantwortlich auseinanderzusetzen.“

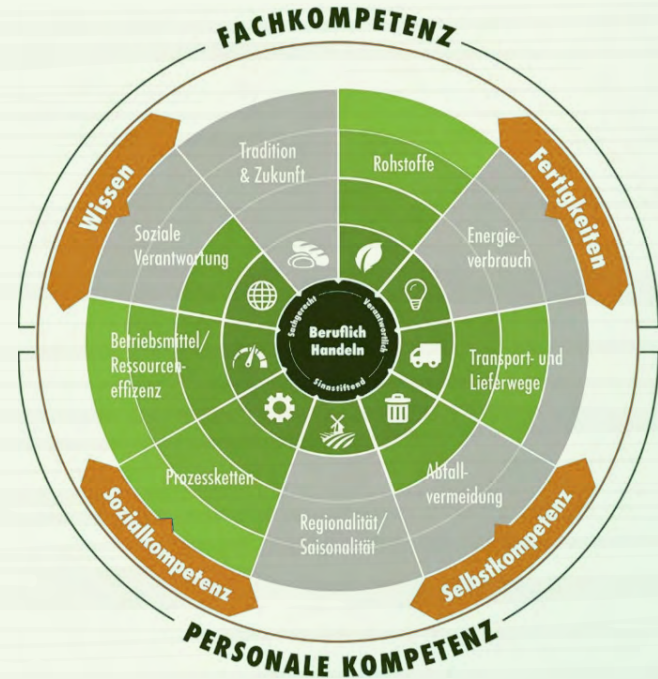
(Hemkes 2014, S. 230 in Kuhlmeier, Mohoric, Vollmer 2014)

Diese Punkte gilt es abzudecken:

- L Ökonomische, soziale und ökologische Nachhaltigkeit
- L Interdisziplinarität
- L Nachhaltigkeitsorientierte berufliche Handlungsfähigkeit



Berufliche Bildung muss Kenntnisse, Fertigkeiten und Fähigkeiten (Kompetenzen) fördern, mit denen die Arbeits- und Lebenswelt im Sinne der Nachhaltigkeit ökologisch, sozial und ökonomisch verantwortlich gestaltet werden kann.



HERAUSFORDERUNGEN UND LÖSUNGSANSÄTZE

Herausforderungen

- ⌞ Viele Bildungsträger:innen mit akademischen Background haben Bedenken, Klassismen und andere Diskriminierungsformen zu reproduzieren.
- ⌞ Das Thema Nachhaltigkeit ist bisher in der schulischen Ausbildung oftmals nicht prüfungsrelevant.
- ⌞ Katastrophenpädagogik wirkt für viele abschreckend.
- ⌞ Nachhaltigkeit wird mehr und mehr zum Modebegriff.

Lösungsansätze

- ▶ Der Zielgruppe authentisch und auf Augenhöhe begegnen!
- ▶ Wissensbestände anerkennen!
- ▶ Nicht nur „grüne Berufe“ – alle Berufe können nachhaltig(er) werden!
- ▶ Nachhaltigkeit nicht „on top“, sondern integrativ mit fachlichen Inhalten verknüpfen!
- ▶ Bezüge herstellen zwischen abstraktem Leitbild nachhaltiger Entwicklung und konkreter Berufsarbeit – Nachhaltigkeit muss erfahrbar werden!
- ▶ Potentiale von Berufen aufzeigen statt „Megaprobleme“!
- ▶ Berufsbildungspersonal für BBNE gewinnen und qualifizieren!

Gute Nachrichten!

Nachhaltigkeit steht im Fokus der neuen Standardberufsbildpositionen. Seit dem 01. August 2021 ist Nachhaltigkeit verpflichtender Bestandteil aller Ausbildungsordnungen. Auszubildende müssen u.a. lernen, Arbeitsprozesse und Produkte unter wirtschaftlichen, umweltverträglichen u. sozialen Nachhaltigkeitsgesichtspunkten zu reflektieren. Das ist ein wichtiger Schritt zur strukturellen Verankerung von BBNE.



Qualifizierungsreihe
TRANSFORMATION

NACHHALTIGKEIT in der BERUFLICHEN BILDUNG

OKT 8

evafeuchter.de

trafo e.V.

Was ist BBNE? *

* Berufsbildung für nachhaltige Entwicklung

BEGRÜSSUNG & Kennen-lernen

SUSTAINABLE DEVELOPMENT GOALS

KLIMA-SCHUTZ!

INFRA-STRUKTUR

Leben unter Wasser

NACH-HALTIGER KONSUM

PARTNER-SCHAFTEN zur ERREICHUNG der ZIELE

Geschlechter-GERECHTIGKEIT

EPIZ! Globales Lernen in BERLIN

Globales Lernen in den berufsbildenden SCHOULEN

Was war deine Längste REISE?

Globale Zusammenhänge

FAIRE HAULE

WAS VERBINDE ICH MIT BERUFSBILDUNG?

Polit. Arbeit in ländl. Region

Praxisnähe

»Abi-Zwang«

Lieber Ausbildung als Studium?

Ausbildung abgebrochen

Berufs-orientierung

Schul. & betriebl. Ausbildung

in berufs-bildenden Schulen

ehemals »Berufsschulen«



Wie mit KLASSISMUS & gegenseitigen VORURTEILEN umgehen?

sich des PRIVILEGS bewusst werden

normal & authentisch bleiben

GEWISSHEITEN finden

WAS IST FÜR MICH NACHHALTIGKEIT?

KREISLAUFE nutzen

Modebegriff Lifestyle

»Katastrophen-pädagogik«

ökonomisch & sozial & ökologisch

ökologisch BAUEN

Zusammen auf dem WEG lernen

Autonomie, aber auch SOLIDARITÄT

Green-washing

kleine Taten, große Sünden

gemeinsam global zusammen-leben

Lebens-grundlage erhalten

keine PAUSCHAL-REZEPTE!

BBNE

Wie wollen wir zur ENTWICKLUNG beitragen?

Vorhandene Inhalte für BERUFS-BILDUNG aufbereiten

Austausch & VERNETZUNG

JUNGE MENSCHEN für das Thema gewinnen

LÖSUNGS-ORIENTIERTE, praktische Handlungsempfehlungen

BBNE-Landschaft stärken

Mit AUSBILDUNGS-BETRIEBEN nicht unser FEIND!

ÄNGSTE & VORURTEILE der Trainer:innen abbauen

BUNDES-INSTITUT für BERUFSBILDUNG

Marcel Werner & Moritz Ansmann
Forschen Beraten Entwickeln
Nachhaltigkeit will GELERNT Sein! und gelehrt!

Wie PASST Nachhaltigkeit in die BERUFLICHE BILDUNG?

Gemeint ist heute die BERUFS-AUSBILDUNG

Was kann NACHHALTIGKEIT in der Berufs-ausbildung sein?

BILDUNG GESELLSCHAFT ARBEITSWELT
KOMPLEXITÄT MINUS

BBIG

Teil der -AUSBILDUNGS-ORDNUNG Mindestanforderungen

Helf! Unterstützung ist die benötigt

MODELL-VERSUCHE

Wissenschaft & Praxis

KOMPETENZEN LERNORTE AUSBILDUNGS-PERSONAL ausbilden

Personal ist ENTSCHEIDEND

BETRIEBS-ERFABUNG

Messung von BBNE

AZUBI-BEFRAGUNG

DOKU-MENT-ANALYSE

IBBNE

BBNE-Indikatoren ERKENNEN!

VORGABEN ORIENTIERUNG PRÜFUNGEN

Wie wird Nachhaltigkeit zum THEMA Nr. 1?

»RÜCKSICHTS-LOSIGKEIT ist wohl das GEGENTEIL der Nachhaltigkeit«

Der Trend ROMMT, das Bewusst-sein WÄCHST... aber es dauert.

Mit FISCH-FANGFRAGEN

Bin ich HALAL?

EPIZ Planspiele

Beispiel-Situationen zum globalen nachhaltigen Wirtschaften

Was macht EPIZ?

FORTBILDUNG & BERATUNG von Lehrer:innen
VERNETZUNG mit and. Akteur:innen
MEDIATHEK



Allgemeines zum Thema BBNE

- ▶ Broschüre – Nachhaltigkeit im Berufsalltag
- ▶ Broschüre – Nachhaltigkeit in der beruflichen Bildung
- ▶ Projekt – Integration Nachhaltiger Entwicklung in die Berufsbildung
- ▶ Zeitschrift – Berufliche Bildung für nachhaltige Entwicklung

Das Bundesinstitut für Berufsbildung / BIBB:

- ▶ Berufsbildung für nachhaltige Entwicklung – Modellversuche
- ▶ Materialien und Produkte aus den Modellversuchen

EPIZ - Globales Lernen in Berlin

- ▶ Publikationen – u.a. zum Schwerpunkt Berufliche Bildung

Im Rahmen der Qualifizierungsreihe haben wir uns insbesondere mit den Themen Berufsorientierung, Berufsbildende Schulen und Unternehmen auseinandergesetzt. Die Ergebnisse finden Sie [hier](#).

Alle Grafiken sind verweisungs sensitiv und führen zur entsprechenden Quelle.

Für den Inhalt dieser Publikation ist allein der Verein Trafo e.V. verantwortlich; die hier dargestellten Positionen geben nicht den Standpunkt von Engagement Global oder des Bundesministeriums für wirtschaftliche Zusammenarbeit und Entwicklung wieder.

Grafisches Protokoll: [Eva Feuchter](#)

Layout: [Armin Stein](#)

“Nachhaltigkeit in Beruflicher Bildung” ist ein Projekt des Trafo e.V.
in Kooperation mit dem Entwicklungspolitischen Netzwerk Sachsen.



Entwicklungspolitisches
Netzwerk Sachsen e.V.

Diese Maßnahme wird mitfinanziert durch Steuermittel auf der Grundlage des vom Sächsischen Landtag beschlossenen Haushalts.

**ENGAGEMENT
GLOBAL**

Service für Entwicklungsinitiativen



BMZ



Bundesministerium für
wirtschaftliche Zusammenarbeit
und Entwicklung

SACHSEN



trafo e.V.

Trafo – Nachhaltigkeit in Bildung e.V.

Kochstraße 70 c/o Kümritz

04275 Leipzig

www.trafo-leipzig.de

VR6677